



DOSİ HOTEL

SÜRDÜRÜLEBİLİRLİK RAPORU



Sürdürülebilirlik Politikamız

- Sürdürülebilir bir dünya için;
- Misafirlerimizden gelen öneri ve şikayetlerin değerlendirilmesi, çözüme kavuşturulması ve geri bildirilmesine önem veririz.
- Sürdürülebilirlik anlayışı doğrultusunda, çalışanlarımızı bilinçlendirmek, gelişimine katkıda bulunmak amacıyla eğitimlerimizi yapar ve her aşamada aktif rol almalarını sağlarız.
- Tüm faaliyetlerimizde yasalara ve mevzuatlara uyarız.

Sürdürülebilirlik Politikamız

- **ÇEVRE KORUMA VE ATIK YÖNETİMİ POLİTİKAMIZ**
- Yasal düzenlemeler çerçevesinde faaliyetlerimizin çevre etki ve boyutunu değerlendirir ve etkimizin en aza indirilmesi için çalışmalar yaparız.
- Atıklarımızı kaynağında azaltmak için satın alma aşamasında değerlendirme yaparız.
- Atıklarımızı gruplarına ve tehlike sınıflarına göre en etkin şekilde ayırırız. Atıklarımızı sınıfına uygun lisanslı firmalara teslim ederiz.
- Atık miktarını azaltmayı hedefleriz.
- Atık ayrışımı, sıfır atık vb konularda personellerimize eğitimler verir, bu konularda etkinlikler düzenleyerek misafirlerimizin farkındalığını sağlarız.
- Doğal kaynaklarımızın etkin kullanımı için gerekli altyapı çalışmalarını yapar ve düzenli takip ederek azaltmayı amaçlarız.
- Misafirlerimizin ve çalışanlarımızın, doğal kaynaklarımızı bilinçli şekilde kullanması konusunda farkındalık yaratırız.

Sürdürülebilirlik Politikamız

- **SATIN ALMA POLİTİKAMIZ**
- Otelimize aldığımız malzemelerde “geri dönüşüm” ve “çevre dostu” etiketi olanları tercih ederek doğayı korumaya katkıda bulunuruz.
- Yerel tedarikçilerden ürün/mal tedariki sağlayarak bölge ekonomisine katkıda bulunur, yerel tedarikçilerimizin oranını takip ederek sürekli artırmayı hedefleriz.
- Tarım Orman Bakanlığının belirlediği tarihler harici avlanması yasak olan türlerin(orkinos vb) alınmaması konusunda hassas davranırız.

Sürdürülebilirlik Politikamız

► KÜLTÜREL FARKINDALIK POLİTİKAMIZ

- Misafirlerimizin, bölgemizde bulunan doğal ve kültürel miraslara, yöresel ürün ve hizmetlere ulaşabilmesi için bilgilendiririz.
- Gerek turistik amaçlı gerekse çalışmak için gelen ziyaretçilerin, farklı kültürleri ile bölgesel gelişime katkı sunduklarını, misafirperverlik gösterilmesi gerektiğini biliriz.
- Tüm paydaşlarımıza bölgenin yemek, aktivite, kültür ve geleneklerinin tanıtılmasında destek verir, (dini-kültürel mekânlar, doğal zenginlikler vb.) personellerimize eğitim verir, misafirlerimize bilgilendirmelerde bulunuruz.

Sürdürülebilirlik Politikamız

- **ERİŞİLEBİLİRLİK POLİTİKAMIZ**
- Özel gereksinime ihtiyaç duyan bireylerin (engelliler, çocuklar vb.) ürün ve hizmetlerimize erişimi için kolaylıklar düşünerek faaliyetlerimizi gerçekleştiririz.
- Sürdürülebilirlik yönetim sistemimizde uygulama ve hedeflerimizi sürekli izler, ölçer ve gerekli olduğunda düzeltici faaliyetlerimizi başlatır, planlar ve sonuçlandırırız.
- Özel gereksinimi, fiziksel hassasiyetleri ve zorlukları olan tüm misafirlerimiz, personel ve ziyaretçilerimiz için erişilebilirlik, sağlık ve güvenlik standartlarını önemsiyor ve tatillerini geçirdikleri veya çalıştıkları ortamları bu standartlar doğrultusunda düzenliyoruz.
- Politikalarımızda belirttiğimiz tüm konularda paydaşlarımızı da bilgilendirerek dahil olmalarını sağlarız.

► **Sürdürülebilirlik mesajımız;**

DOSİ HOTEL ailesi olarak;

kaynaklarımızı gelecek nesillere aktarabilmek ve en verimli şekilde kullanabilmek adına sizlerin desteğine ihtiyaç duyuyoruz,
Doğaya, çevreye ve insanlığa borcumuz olduğunun farkındayız.

Misafirlerimizi, personellerimizi, tedarikçilerimizi ve tüm paydaşlarımızı hassasiyete davet ediyoruz.



Sürdürülebilirlik Eylem Raporu;

Kültür, Miras ve Değerlerimiz;



Hotelimizde kültür, miras ve değerlerimizi yansıtan dekorlar bulunmaktadır.

Kültür, Miras ve Değerlerimiz;



Haftalık organize edilen Türk Gecelerinde misafirlerimize; yöresel Türk Yemekleri ve Halk dansları gösterileri sunmaktayız

Kültür, Miras ve Değerlerimiz;



Haftalık organize edilen Türk Gecelerinde Türk Halk Dansları gösterileri

Kültür, Miras ve Değerlerimiz;



Hotelimizin marketinde kültürümüzün birer parçası olan Türk kahvesi, Türk lokumu ve hatıralık çiniler bulunmakta ve misafirlerimize sunulmaktadır.

Kültür, Miras ve Değerlerimiz;



- Misafirlerimizin hepsinin yararlanabileceği Türk Hamamımızda verilen hizmetler, kültürümüzü yansıtmaktadır.(kese, köpük vb)

Kültür, Miras ve Değerlerimiz;



ANTALYA KÜLTÜR, MİRAS VE DEĞERLERİMİZ

Tarihçe

Helenistik dönemde Bergama Kralı II. Attalos (MÖ 159-138), askerlerine "Gidin ve bana yeryüzündeki cenneti bulun" der. Askerlerinin gösterdiği yeri beğenen II. Attalos, bölgenin stratejik önemini dikkate alarak buraya bir liman şehri kurdurur ve kent, kurucusu Attalos'un adına binaen "Ataleia" olarak adlandırılır. Ateleia "Attalos Yurdu" anlamına gelmektedir.

Antalya ve çevresinde, asırlardır süzülen iki hayat tarzının da mirası vardır. Türkler buraya ilk geldiklerinde yerleşik düzene hemen uymuşlar; köy, kasaba ve şehirler kurmuşlardır. Nüfusun bir kesimi ise Türklerin Anadolu'ya gelmesinden önce olduğu gibi konargöçer hayatı sürdürmüştür.

Deve, koyun gibi hayvanları yetiştirir bunlardan ürettikleri ürünleri, yerleşik halkın ürünleriyle değişerek ya da satarak geçinirdi. Et, süt, yağ üretirler, kıl çadır ve doğal kökboyalı kilim dokurlardı. Kışlaklarda dar alanlara tahıl, sebze ekenler bile olurdu. Hatta Osmanlı ordusuna at yetiştiren büyük konargöçer grupları (aşiret, oymak) vardı.

Doğal Güzellikler

Manavgat Şelalesi: Antalya'nın Manavgat ilçesinde yer alır. Muhteşem bir doğa manzarasına sahip olan şelalede doğa manzaraları içinde macera yaşamaya imkan veren nehrin, belirli etaplarında rafting ve kano gibi çeşitli doğa sporları yapılabilmektedir.



Misafirlerimize resmi web sitemizden ulaşabildikleri Antalya bölgesi gezilecek yerler bilgilendirme yapmaktayız, Ayrıca personel alanlarımızda Kültür, Miras ve Değerlerimizi anlatan bilgilendirme yazılarımızı paylaşmaktayız.

Çevreye duyarlı satınalma faaliyetlerimiz;

- Tedarikçi firmalarımızı seçerken yerel olmasına, çevre duyarlılıklarına ve adil ticaret kavramına uyup uymadıklarını kontrol eder ve değerlendirmeyi bu kriterlere göre yaparız,
- Paketli ürünler yerine dökme ürünler tercih ederiz,
- İçeceklerimizi postmix (min 10 lt) veya fıçı(50 lt) almaya özen gösteririz,
- Buklet ürünler yerine doldurulabilir dispenserleri tercih ederiz,
- Tedarikçilerimizi yerelden seçerek bölge ekonomisine katkı sağlarız,
- Tek kullanımlık ürün miktarlarımızı azaltarak atık miktarlarımızı azaltmayı hedefleriz.

Çocuklar ve Özel Gereksinimli Bireyler



Çocuklarımızın güvenle vakit geçirip eğlenebileceği mini kulüp etkinlikleri gerçekleştirilmektedir,

Çocuklar ve Özel Gereksinimli Bireyler

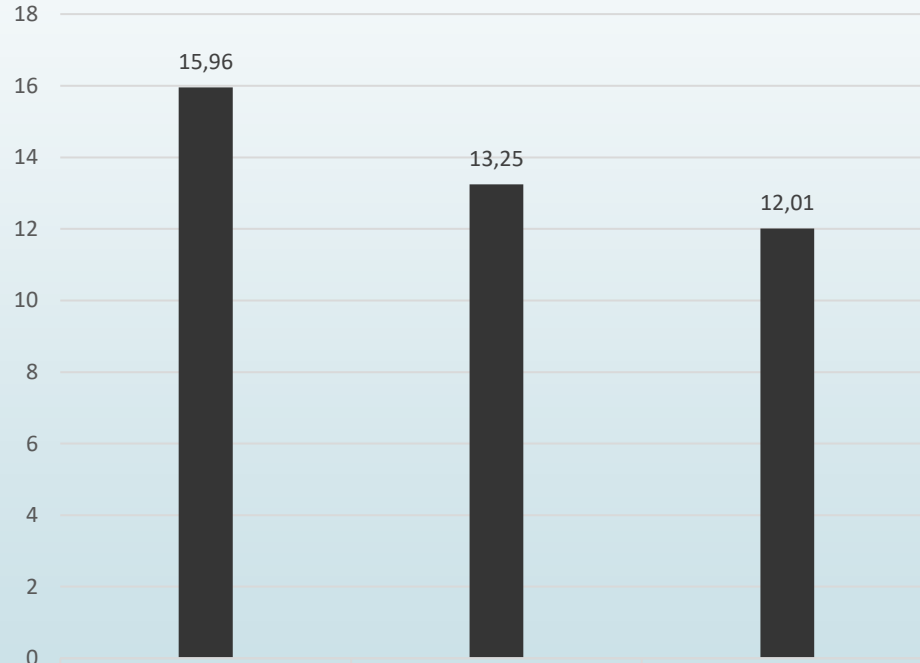


Özel gereksinimli bireylerin ihtiyaçlarını önemsiyoruz bu nedenle; araçlarını park edebilmeleri için tesis girişimizde ayrılmış engelli otoparkımız, Genel alan engelli WC , engelli odalarımız mevcuttur.

Sürdürülebilirlik Raporu

► Elektrik

KİŞİ BAŞI ELEKTRİK (KWH)



■ ELEKTRİK(KWH)

2021 kişi başına düşen

15,96

2022 kişi başına düşen

13,25

2023 kişi başına düşen

12,01

Sürdürülebilirlik Raporu

Elektrik tasarrufu uygulamalarımız;

- Katlarda lambaların aralık mesafesini uzatıyoruz. Misafirlerimizin konforundan ödün vermeden elektrik tasarrufu yapıyoruz,
- Enerji dostu ürünler kullanmaya gayret gösteriyoruz.
- Enerji kaybı olmaması için makine ve teçhizat bakımları periyodik olarak yapılmaktadır.
- Odalarda enerji tasarrufu sağlamak amacıyla oda elektrik sistemi, oda kartı ile devreye girmektedir.
- Satın alma aşamasında enerji sınıfı olan A,A+ cihazları tercih ediyoruz.

Sürdürülebilirlik Raporu

Su Risk Haritamız

BETA
AQUEDUCT WATER RISK ATLAS

TOOLS BLOG PUBLICATIONS DATA USER STORIES ABOUT SUBSCRIBE

BASELINE FUTURE PRIORITIZE BASINS

Input address	Match address	Latitude	Longitude	Major Basin	Minor Basin	Aquifer	Country	Province	Overall Water Risk
-	-	36.844301906	31.384993445	Mediterranean Sea, East Coast	Goksu River	-	Turkey	Antalya	High (3-4)

Prev Next Page 1 of 1

Download result as: [CSV](#) [GPKG](#)

[Instructions](#)

Sürdürülebilirlik Raporu

Su Risk Haritamız

Doğal Hayatı Koruma Vakfı yaptığı açıklamaya göre Antalya'nın küreselde su riski yüksek kentler listesinde bulunduğu dikkat çekmişti, dolayısıyla su kaynaklarının yönetiminde bir yandan faaliyetlerimizi gerçekleştirirken bir yandan doğayı göz ardı eden yaklaşımlar ve sürdürülebilir olmayan uygulamalar karşısında durmalı ve üzerimize düşeni yapmalıyız.

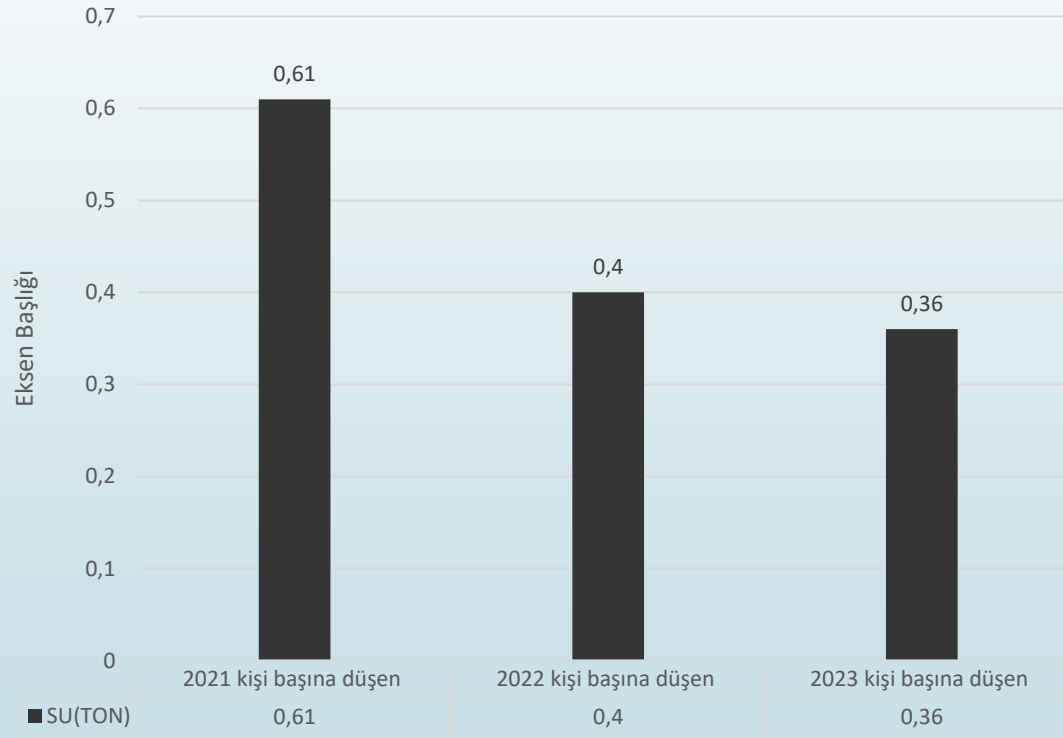
Dolayısıyla doğal kaynaklarımızı korumayı ve en verimli şekilde kullanmayı ilke edinmiş bir işletme olarak, Personellerimize gerekli eğitimleri, misafirlerimize gerekli bilgilendirmeleri yaparak bilinçlendirmek ve katkı sağlamak durumundayız,

Özellikle susuzlukla karşı karşıya olan ülkemizde doğal kaynaklarımızı koruyarak faaliyetlerimizi gerçekleştirmekteyiz.

Sürdürülebilirlik Raporu

► SU

KİŞİ BAŞI SU (TON)



Sürdürülebilirlik Raporu

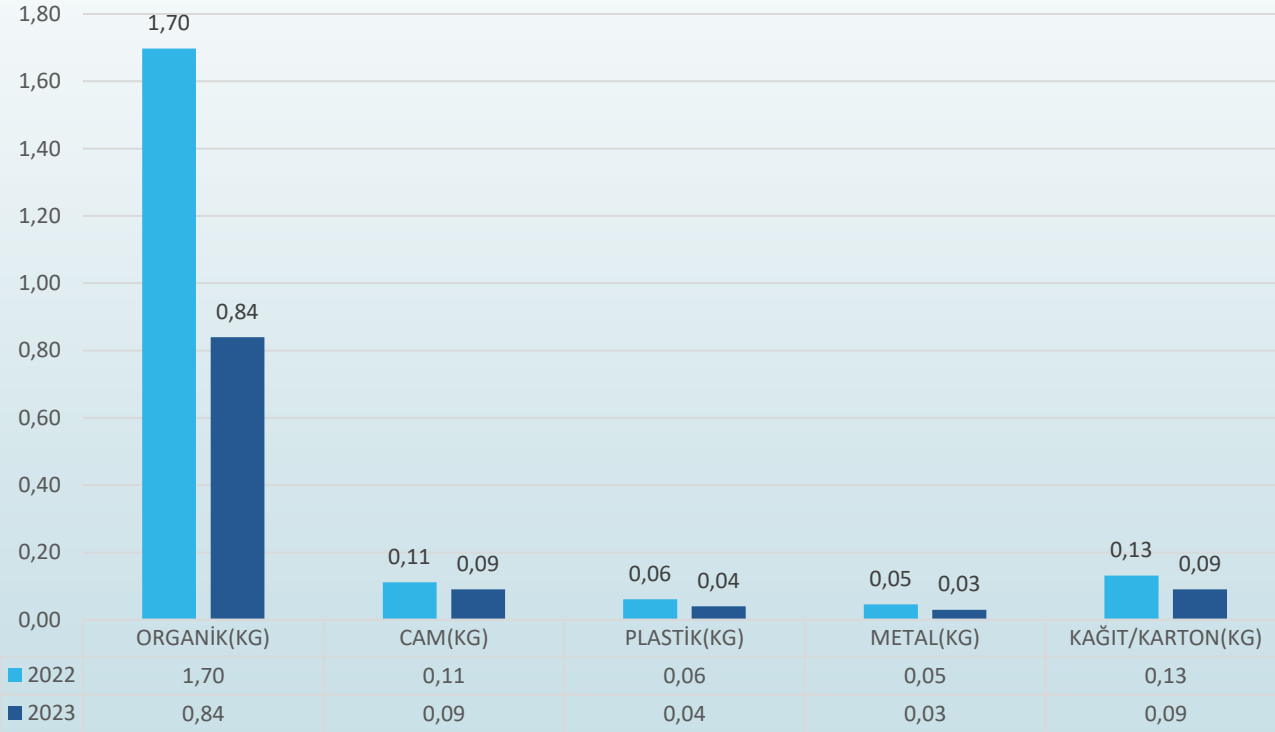
- SU TASARRUFUNA YÖNELİK UYGULAMALARIMIZ:
- Misafirlerimizin sürdürülebilirlik hedefimize katkı sağlaması amacıyla odalarda su tasarrufunu teşvik eden uyarı yazıları bulunmaktadır.
- Su kaçaklarını önlemek amacıyla teknik departmanımız tarafından düzenli olarak bakım/onarım çalışmaları yapılmaktadır.
- Yağmur suları için drenaj kuyumuz mevcut, bahçe sulamada kullanmaktayız.

Atık Yönetimi

- Atık ayrışımını yerinde yaparak geri dönüşümü desteklemeyiz ve bu kapsamda lisanslı atık firmaları ile çalışmaktayız.
- Türüne göre ayrıştırılan atıklarımızı, uygun depolama alanlarında topladıktan sonra çalıştığımız Lisanslı firmalara teslim etmekteyiz.

Atık Yönetimi

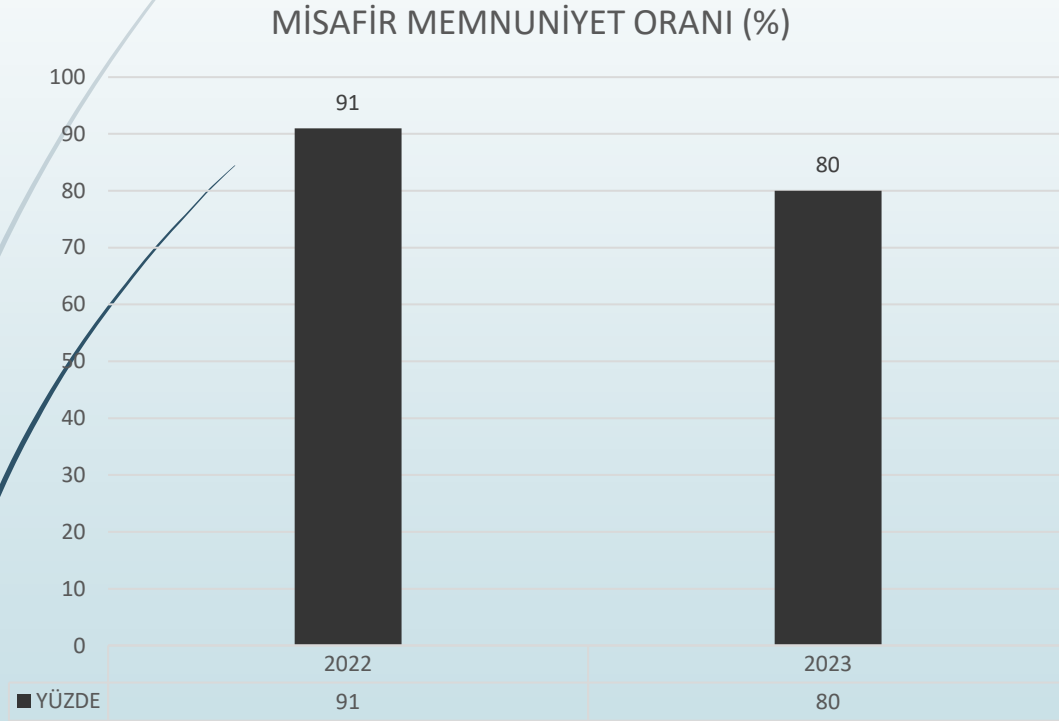
KİŞİ BAŞI ATIK MİKTARLARI (KG)



Uyguladığımız Atık Yönetimi Uygulamaları

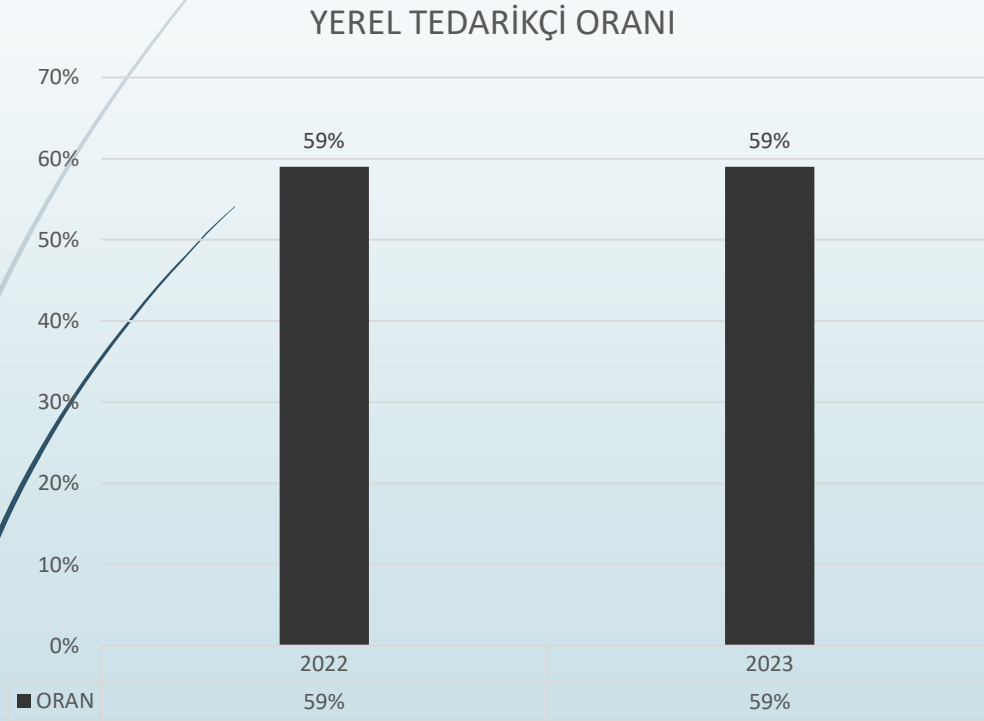
- Yazışmaların elektronik olarak yapılması
- Kağıtlarda baskı sayısının asgariye indirilmesi, mümkünse dijital erişimin sağlanması
- Tek kullanımlık plastik tabak, bardak, çatal kaşık yerine yeniden kullanılabilir olanların tercih edilmesi
- Personelin kendi bardaklarını veya mutfakta bulunan bardakları kullanması
- Yazıcı özelliklerini siyah beyaza göre ayarlayarak yalnızca gerekli olması durumunda renkli çıktı alınması
- Kullanım ömrünün sonunda malzemeleri almak isteyenlere verilmesi
- “Lambayı değil aydınlatmayı satın alın” yaklaşımıyla ürün tedarik edilerek sonrasında oluşan atığın yönetilmesi yerine ihtiyaç duyulan hizmetin satın alınması
- Ürünlerin ömrünün uzatılması için, periyodik bakımlarının aksatılmadan yapılması
- Gıdaların saklama koşullarına uyulması
- Menü hazırlama aşamasında stok kontrolü yaparak tavsiye edilen tüketim tarihi/son tüketim tarihi yaklaşmış malzemelerin öncelikli olarak değerlendirilmesi

Misafir Memnuniyeti



- Misafirlerimizden Sürdürülebilirlik uygulamaları için katkı beklemekteyiz.

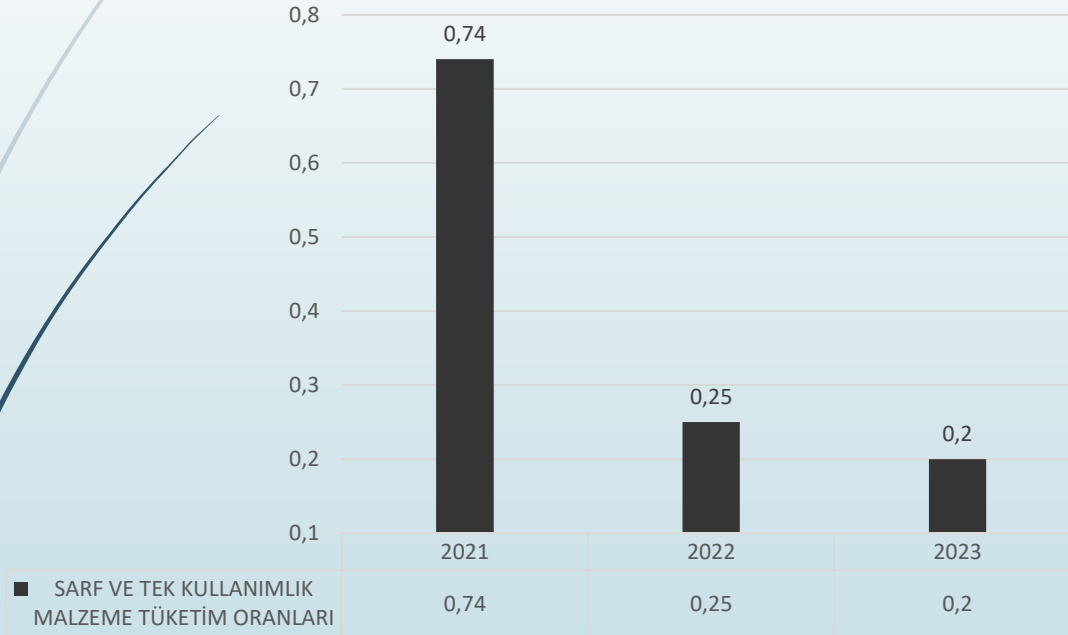
Bölge Ekonomisine Olan Katkımız



- Yerel tedarikçi oranımız 2022 ve 2023 yıllarında %61,5 olarak hesaplanmıştır. 2024 yılında bu oranı arttırmayı hedeflemekteyiz.

Paketli Ürün Kullanım Miktarları

SARF VE TEK KULLANIMLIK MALZEME TÜKETİM ORANLARI



- Paketli ürünlerden dökme ürünlere geçerek kişi başı paketli ürün tüketim miktarımız 2022 yılında 2021 yılına göre ve 2023 yılında da 2022 yılına göre azalmıştır.



TEŞEKKÜR EDERİZ..



TEŞEKKÜR EDERİZ
“Doğaya sahip çıkan geleceğine sahip çıkar.”
Türk Atasözü